

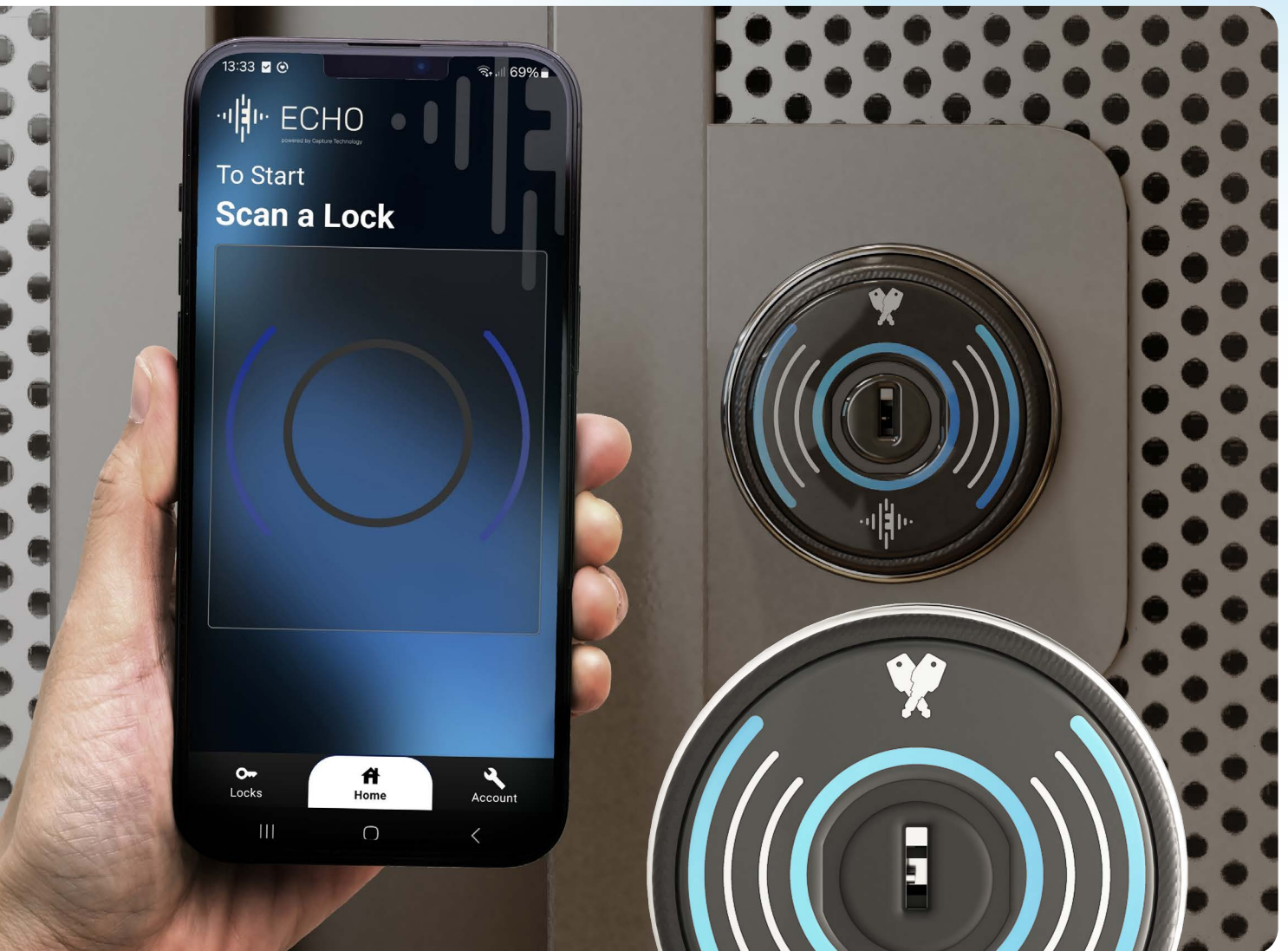


Il lucchetto ECHO è totalmente  
unico, ma tu ne possiedi già  
la chiave



Panoramica

# Ecco ECHO: il primo sistema per armadietti senza batterie e con alimentazione NFC



Niente chiavi, niente batterie e niente manutenzione: è sufficiente un solo tap sul vostro cellulare per l'apertura e la chiusura.

## Il futuro ecologico della gestione degli armadietti

Essendo un'innovazione rivoluzionaria, ECHO sfrutta la tecnologia NFC per raccogliere dal vostro telefono la piccola quantità di energia necessaria a chiudere e ad aprire l'armadietto. Eliminando la necessità di fonti d'alimentazione tradizionali, ECHO vi mette a disposizione una chiusura ecologica e intuitiva perché riduce i consumi di energia e l'impatto sull'ambiente.

**ECHO è una rivoluzione. È un'evoluzione. Ed è anche migliore per il pianeta.**

# Caratteristiche uniche



## Assenza di batterie

Con ECHO non ci sono fili e batterie. Non è neanche necessaria l'alimentazione di rete. Sfrutta la tecnologia NFC (Near Field Communication) per raccogliere la piccola quantità di energia necessaria a chiudere e ad aprire il vostro armadietto.



## Tutela dell'ambiente

Se non sono presenti batterie interne, ECHO ha un'impronta di carbonio minore. Riduce i rifiuti elettronici, abbassa i consumi di energia ed elimina anche gli interventi di manutenzione per le batterie contribuendo a prolungare la vita utile dei vostri armadietti. ECHO va oltre l'evoluzione dell'armadietto: è un vero e proprio cambiamento nella sostenibilità degli armadietti.



## Sicurezza di NFC

NFC è la stessa tecnologia che utilizzate quando effettuate i pagamenti contactless con la carta di credito o lo smartphone. ECHO sfrutta NFC per trasmettere un token sicuro dal telefono alla serratura consentendo un accesso sicuro all'armadietto. Una volta completata la "transazione", il token si disattiva e non può essere riutilizzato.



## Monitoraggio degli accessi

Con ECHO, la cronologia degli accessi può essere monitorata senza problemi attraverso l'app o il portale. Vedi subito chi ha avuto accesso ad ogni serratura e quando, per una sicurezza e un controllo eccezionali, indipendentemente dal numero di utenti.



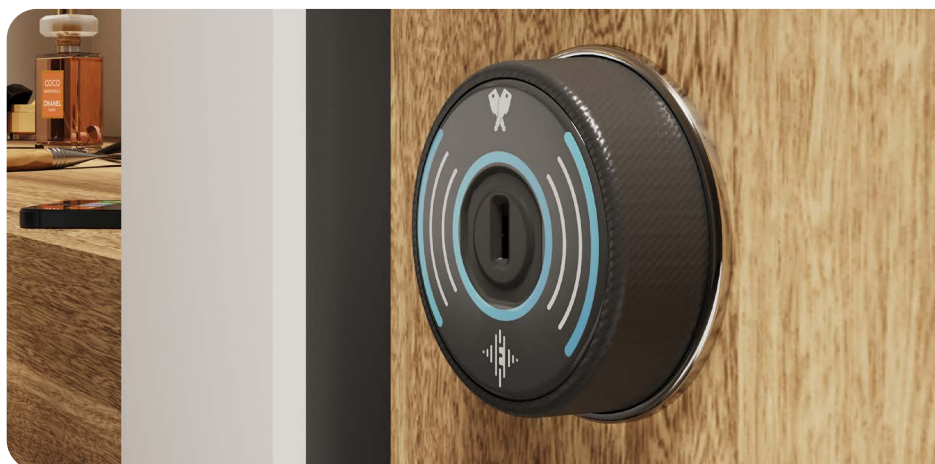
## Protezione degli utenti

Tutto quel che serve è l'app ECHO e il vostro telefono. Non servono chiavi, codici d'accesso o altro: con pochi clic il gioco è fatto.



## Sicurezza di livello governativo

Non sono richiesti codici, chiavi o schede RFID. ECHO utilizza AES (Advanced Encryption Standard) per proteggere il vostro accesso. È lo stesso sistema che i governi di tutto il mondo sfruttano per assicurare i massimi livelli di crittografia dei propri documenti. La sicurezza del vostro armadietto non potrebbe essere in mani più sicure.



Funzionamento

# ECHO è estremamente intuitivo: niente chiavi, niente codici, niente schede e nessun problema. Tutto quel che serve è l'app ECHO.

Mentre la “tecnologia Capture” raccoglie una minima quantità di energia dal vostro telefono, NFC (Near Field Communication) predispose le comunicazioni con la serratura. Avete mai sentito parlare di NFC? È quel meccanismo che sfrutta il vostro telefono quando effettuate pagamenti super-sicuri senza carte alle casse utilizzando Google Wallet o Apple Pay. Ed è proprio così: è una soluzione sicura da utilizzare.

## Alimentazione della “tecnologia Capture”

ECHO vi mette a disposizione i vantaggi di un sistema completamente collegato in rete e senza fili.

La tecnologia NFC di raccolta dell'energia consente a ECHO di acquisire la minima quantità di energia dal vostro smartphone. Per il funzionamento delle serrature ECHO, è necessaria una quantità di energia così piccola che anche l'1% di carica del vostro cellulare sarebbe più che sufficiente ad aprire e chiudere le serrature ECHO con facilità.

Diciamo addio alle batterie e alla necessità della loro manutenzione periodica. Se le batterie non sono presenti, non è necessario controllarle e sostituirle, potete ridurre le spese di manutenzione e, ovviamente, non dovete smaltire le batterie usate. È un vantaggio innegabile per tutti.

## NFC (Near Field Communication): aspetti tecnici

NFC è una tecnologia wireless a corto raggio che vi permette di trasmettere in modo sicuro i dati da un dispositivo all'altro. È la stessa tecnologia che utilizzate quando effettuate i pagamenti contactless con il vostro smartphone o le vostre carte. È un aspetto rassicurante, no?

## Uso di NFC con ECHO

ECHO trasmette un token sicuro dal vostro telefono alla serratura garantendovi l'accesso istantaneo e sicuro.

## Transazione sicura e monouso

Una volta completata la transazione, il token si disattiva immediatamente e non può essere riutilizzato. In questo modo la sicurezza garantita è elevatissima per ogni impiego della serratura ECHO.

Modalità flessibili

# Più lavoro per gli armadietti

ECHO vi offre la flessibilità per utilizzare la serratura a seconda delle vostre esigenze. Ora potete creare un unico gruppo di armadietti nella vostra reception a disposizione di visitatori o ospiti (modalità pubblica) oppure assegnare gli armadietti esclusivamente al personale e ai dipendenti per il loro uso personale (modalità privata). Potete controllare tutto attraverso l'app: dovete decidere soltanto come adattare ECHO alle vostre necessità.

## Modalità disponibili

ECHO mette a disposizione tre modalità: pubblica, privata e pubblica registrata.



### Modalità pubblica

In modalità pubblica, gli armadietti sono “aperti” e possono essere utilizzati da chiunque.

Gli utenti richiedono l'accesso agli armadietti effettuando la scansione di un codice QR esposto in loco scaricando l'app Echo e completando la registrazione. Non sono richieste approvazioni dell'amministratore per utilizzare le serrature in modalità pubblica, ma potete monitorare l'accesso e l'utilizzo con l'app o il portale web.



### Modalità privata

In modalità privata, il fornitore del servizio di deposito offre agli utenti l'accesso esclusivo agli armadietti.

Potete utilizzare l'app ECHO per chiudere e aprire in modo sicuro l'armadietto assegnato, mentre l'amministratore può gestire l'accesso e monitorarne l'impiego attraverso l'app o il portale web.



### Modalità pubblica registrata

In modalità pubblica, gli armadietti sono “aperti” e possono essere utilizzati da tutti gli utenti dotati di precedenti autorizzazioni/registrazioni.

Gli utenti devono effettuare il download dell'app ECHO quando ricevono un'e-mail d'invito da un fornitore dei servizi di deposito e accedere al proprio account per aprire e chiudere gli armadietti all'interno della sede interessata. In seguito, l'amministratore utilizza l'app ECHO per inviare le e-mail d'invito agli utenti dell'armadietto precedentemente autorizzati e può anche monitorare la disponibilità delle serrature.

Panoramica dell'app

# App ECHO: un'app per tantissime applicazioni

Gestire gli armadietti o semplicemente riporre le vostre cose per andare ad allenarvi: l'app ECHO controlla di tutto ed è disponibile nell'App store degli utenti iPhone o Android.

**L'app ECHO consente al gestore o al titolare delle serrature di eseguire diverse funzioni, fra cui:**

- ☑ Pratica impostazione delle serrature nelle 3 modalità flessibili
- ☑ Assegnazione degli armadietti agli utenti / autorizzazione dell'accesso agli utenti
- ☑ Invio di e-mail agli utenti per la creazione degli account
- ☑ Sblocco degli armadietti "chiusi"

**Gli utenti delle serrature possono utilizzare l'app per:**

- ☑ Chiudere/Aprire l'armadietto
- ☑ Condividere l'accesso all'armadietto con un altro utente
- ☑ Visualizzare i nomi e le posizioni delle loro serrature / dei loro armadietti

**Per il download dell'app ECHO,**

visitate Apple Store e Android Store.



# Scegli il piano giusto per le tue esigenze

Per le aziende con esigenze di archiviazione di armadietti più grandi o che richiedono un maggiore controllo, i lucchetti ECHO possono essere amministrati tramite il portale Web.

## ECHO Web Standard

Come Standard, la dashboard fornisce una panoramica di tutti i lucchetti ECHO, della loro disponibilità e di chi li sta utilizzando. Consente inoltre di caricare in blocco gli indirizzi e-mail.

Le funzionalità essenziali per le sedi più piccole:

- ☑ Controllo completo della proprietà
- ☑ Hub di controllo per una gestione dei lucchetti senza soluzione di continuità
- ☑ Approva e gestisci senza sforzo gli account utente
- ☑ Importa utenti in blocco

Prova il piano Standard GRATIS per una prova di 30 giorni! Basta fare clic sul pulsante nell'app e registrarsi oggi.

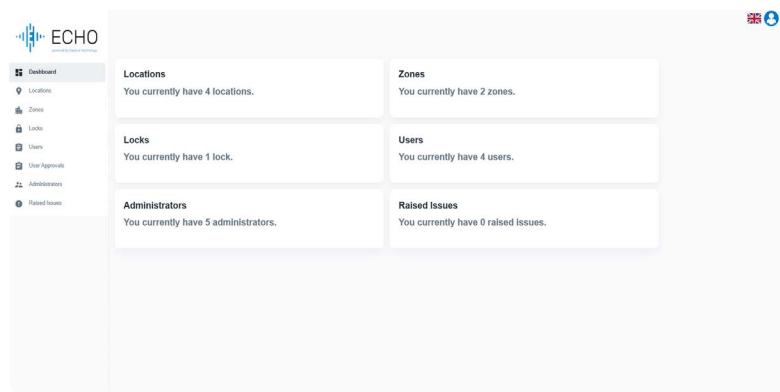
## ECHO Web Pro

La versione Pro offre tutte le funzionalità della versione Standard, ma con funzionalità avanzate, tra cui la segnalazione dell'utilizzo per lucchetto e la possibilità di limitare il numero di lucchetti per utente.

Funzionalità avanzate per il controllo completo e l'archiviazione a livello aziendale:

- ☑ Aggiungi utenti amministratori illimitati
- ☑ Trasferisci facilmente la proprietà
- ☑ Monitoraggio dell'utilizzo delle serrature
- ☑ Assegna più blocchi per utente
- ☑ Gestisci più sedi
- ☑ Accedi a report di utilizzo completi

Pronto per l'aggiornamento? Basta fare clic sul pulsante nella tua app ora!



Applicazioni tipiche

# Possibilità d'applicazione di ECHO

L'assenza di fili e l'intuitività di ECHO assicurano infinite possibilità d'applicazione. Tutto ciò di cui hai bisogno è una connessione alla rete mobile o una connessione Wi-Fi. Ecco alcune delle nostre soluzioni preferite.



## Deposito per aree di lavoro

create un deposito personale e sicuro per i dipendenti. Potete utilizzare ECHO in modalità privata assegnando gli armadietti al personale o in modalità pubblica registrata, consentendo al personale di scegliere il proprio armadietto.

## Strutture sportive

Con ECHO in modalità privata potete autorizzare i singoli accessi agli armadietti agli studenti e al personale.

## Gestione delle risorse

Con ECHO in modalità privata potete concedere l'accesso controllato a strumenti, apparecchiature o risorse di valore.

## Club sportivi e centri ricreativi (aree asciutte)

Con ECHO in modalità pubblica, tutti i membri che hanno accesso alle aree di deposito possono scegliere un armadietto.

## Hub dei trasporti (aeroporti, stazioni ferroviarie)

Potete consentire l'accesso generico del pubblico agli armadietti.

## Attrazioni turistiche

Con ECHO in modalità pubblica registrata concedete l'accesso alle aree di deposito solo ai visitatori.

## Club sportivi privati / Centri ricreativi (non bagnati)

Con ECHO in modalità pubblica registrata, autorizzate i membri ad accedere a un deposito personale sicuro con una selezione di armadietti.

**Provate ECHO per credere e scoprire la nuova definizione di semplicità, sostenibilità e sicurezza.**

# Prova pratica di ECHO

Il modo migliore per comprendere la praticità della serratura ECHO è provarla di persona. Prenotate la vostra dimostrazione di ECHO e scoprite perché le serrature intelligenti non saranno più le stesse.



**ECHO Lowe & Fletcher**  
echolock.lowe-and-fletcher.co.uk



**ECHO Lowe & Fletcher Inc**  
echolock.loweandfletcherinc.com



**ECHO Euro-Locks**  
echolock.euro-locks.com

## **Lowe & Fletcher Ltd (UK)**

E: sales@lowe-and-fletcher.co.uk  
T: +44 (0) 121 505 0400

## **Lowe & Fletcher Inc (USA)**

E: sales@loweandfletcherinc.com  
T: +1 (616) 994 0490

## **Euro-Locks SA NV (Belgium)**

E: sales@euro-locks.be  
T: +32 61 212.261

## **Euro-Locks SA (France)**

E: euro-locks@euro-locks.fr  
T: +33 (0)3.87.92.61.11

## **Euro-Locks Sicherheitseinrichtungen GmbH (Germany)**

E: vertrieb@euro-locks.de  
T: +49 (0) 6897 9072 0

## **Euro-Locks Sp. z o. o. (Poland)**

E: sekretariat@euro-locks.pl  
T: +48 (32) 344-78-70, -82, -84

